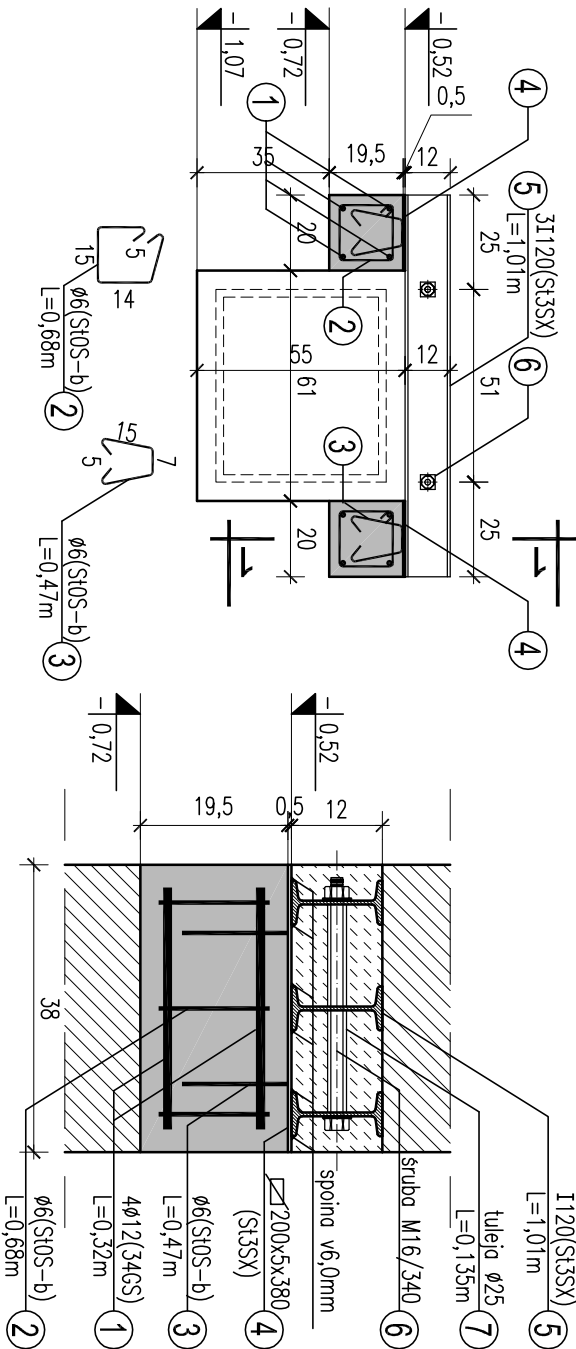


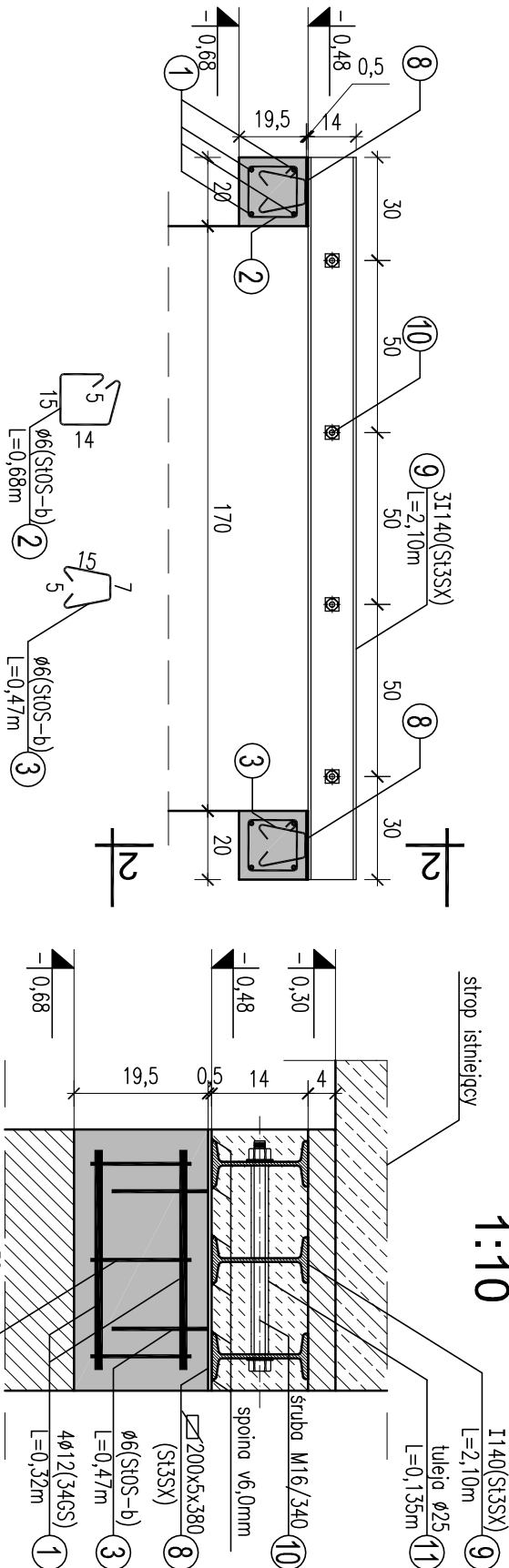
Nadproże N1 w oknie 01

Przekrój 1-1
1:10



Nadproże N2 w osi 4

Przekrój 2-2
1:10



UWAGI:

- PRZED ZAMÓWIENIEM ELEMENTÓW SPRAWDZIĆ WSZYSTKIE WYKAZY.
- Powierzchnie zewnętrzne elementów stalowych oczyścić do II-ego stopnia czystości, zabezpieczyć powłokami antykorozyjnymi i okładzinami proz., owiniąć siatką cięto-ciegnioną i otynkować (tynk gr. min.2,0cm),
Spoiny nieopisane wykonać na całej długości styku:
 - s. pachwinowe 0,7 gr. ścianki cieńszego z łączonych elementów
 - s. czołowe gr. ścianki cieńszego z łączonych elementów
- PRZED MONTAŻEM SKUĆ TYNKI.
- PRACE NALEŻY WYKONYWAĆ W ETAPACH
 - ETAP I: MONTAŻ NADPROŻA STAŁOWEGO
 - ETAP II: WYKUCIE MURU
- MINIMALNE OPARCIE BELEK STAŁOWYCH NA ŚCIANACH 20,0cm.
- ZASTOSOWAĆ STĘPLE BUDOWLANE PODCZAS OSADZANIA NADPROŻA.
- WSZELKIE PRACE WYKONYWAĆ ZGODNIE ZE SZTUKĄ BUDOWLANĄ, ZASADAMI BHP ORAZ OBOWIĄZUJĄCYMI W POLSCE NORMAMI BUDOWLANYMI I WYKONAWCZYMI.
- WSZYSTKIE MATERIAŁY UŻYTE DO REALIZACJI OBIEKTU MUSZĄ POSIADAĆ ATESTY STWIERDZAJĄCE ICH PRZODATNOŚĆ DO STOSOWANIA W BUDOWNICTWIE.
- ROBOTY PROWADZIĆ POD STALKYM NADZOREM OSOBY UPRAWNIONEJ.

ZESTAWIENIE STALI ZBROJENIOWEJ

Poz.	Lp.	Stal [ø, #]		Dł. [m]	Ilość			Długość łączna [m]	
		A-0	A-III		w elem.	elem.	razem	A-0	A-III
N1,N2	1		12	0,32	4	4	16		5,12
	2	6		0,68	3	4	12	8,16	
	3	6		0,47	2	4	8	3,76	
Długość wg średnic [m]								11,92	5,12
Masa 1 m pręta [kg/m]								0,222	0,888
Masa łączna wg średnic [kg]								2,65	4,55
Masa łączna wg gatunku stali [kg]								2,65	4,55
Ogółem [kg]								7,19	

ZESTAWIENIE STALI PROFILOWEJ

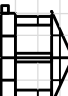
Poz.	szt.	Lp.	Przekrój	Długość [mm]	Materiał	Ilość w elem. [szt.]	Ilość elemen. [szt.]	Razem [szt.]	Masy			
									Jednost. [kg/m]	Element. [kg]	Catkowita [kg]	
N1	1	4	bl. 200x5	380	St3SX	2	1	2	7,85	2,98	5,97	
		5	I 120	1010	St3SX	3	1	3	11,20	11,31	33,94	
		6	ø16	340	St3SX	2	1	2	0,22	0,08	0,15	
		7	R 25x3,2	135	St3SX	4	1	4	1,72	0,23	0,93	
		8	bl. 200x5	380	St3SX	2	1	2	7,85	2,98	5,97	
		9	I 140	2100	St3SX	3	1	3	14,30	30,03	90,09	
N2	1	10	ø 16	340	St3SX	4	1	4	1,58	0,54	2,15	
		11	R 25x3,2	135	St3SX	8	1	8	1,72	0,23	1,86	
		Masa łączna elementów [kg]									141,04	
Dodatek na spoiny 2,0% [kg]											2,82	
Masa catkowita [kg]											143,86	

Beton: C20/25 (B25)
Stal: 34GS (A-III)
StoS-b (A-0)
otulina 3,0cm

Stal: St3SX
Elektroda: ER 1.46

PIWNICA—NADPROŻE N1, N2

SKALA 1:10/20

				Architektoniczna Pracownia Autorska PRO ARTE sp. z o.o. arch. R. i W. Kupść 81-667 Sopot/ul. Krasickiego 10/7, tel./fax (46-58) 551-34-60				NR RYS. 26	
OPRACOWANIE				Projekt wykonawczy konstrukcji				BRANŻA	
TEMAT				Modernizacja budynku Komisariatu Policji w Żukowie Żukowo, ul. Polna 2B, dz. nr 417/2				KONSTR.	
AUTOR				IME I NAZWISKO mgr inż. Ludwik Matusewicz				NR UPRAWNIEN	
SPRAWDZIŁ				mgr inż. Adam Szymula				PODPIS	
OPRACOWNIK				Łukasz Uszczak				DATA	